

# Reihenmittelhaus für die kleine Familie



31224 Peine

Zimmer: 5,00  
Wohnfläche ca.: 98,00 m<sup>2</sup>  
Kaufpreis: 179.000,00 EUR  
Scout-ID: 136922073



## Ihr Ansprechpartner:

RFIVE-Immobilien GbR

Herr Phillip Engel

E-Mail: [info@rfive-immobilien.de](mailto:info@rfive-immobilien.de)

Mobil: +49 178 5195686

Web: <http://www.rfive-immobilien.de>

Haustyp:	Reihenmittelhaus
Grundstücksfläche ca.:	95,00 m <sup>2</sup>
Etagenanzahl:	4
Schlafzimmer:	3
Badezimmer:	2
Gäste-WC:	Ja
Objektzustand:	Gepflegt
Bauphase:	Haus fertig gestellt
Baujahr:	1959
Qualität der Ausstattung:	Normal
Letzte Modernisierung/ Sanierung:	2013
Energieausweistyp:	Bedarfsausweis
Heizungsart:	Gas-Heizung
Wesentliche Energieträger:	Gas
Endenergiebedarf:	104,00 kWh/(m <sup>2</sup> *a)
Energieeffizienzklasse:	D
Baujahr laut Energieausweis:	1959

Provision für Käufer: 2,975%

2,975% inkl. MwSt.

Provisionshinweis: Die Provision ist verdient und fällig mit notarieller Beurkundung. Der Immobilienmakler hat einen provisionspflichtigen Maklervertrag in gleicher Höhe mit dem Verkäufer abgeschlossen

# Reihenmittelhaus für die kleine Familie



31224 Peine

Zimmer: 5,00  
Wohnfläche ca.: 98,00 m<sup>2</sup>  
Kaufpreis: 179.000,00 EUR

## Objektbeschreibung:

VB 179.000 Euro

Sanierungen:

Strom, Fliesen, Bäder, Küche in ca. 2003

Gasheizung in ca. 2003

Alle Fenster und die Haustür in ca. 2012

Neuanlage der Terrasse in 2019

Ein Garagenstellplatz kann bei Bedarf gemietet werden.

Bau- und/oder Altlasten bestehen nicht.

Alle finanzierungsspezifischen Objektunterlagen sind vollständig vorhanden und können Ihnen bei einem Besichtigungstermin gerne zur Verfügung gestellt werden.

## Ausstattung:

Schöne Einbauküche mit hochwertigen Küchengeräten von Siemens und Bosch

Fussbodenbeläge: Fliesen und Laminat

Aussenrolläden manuell

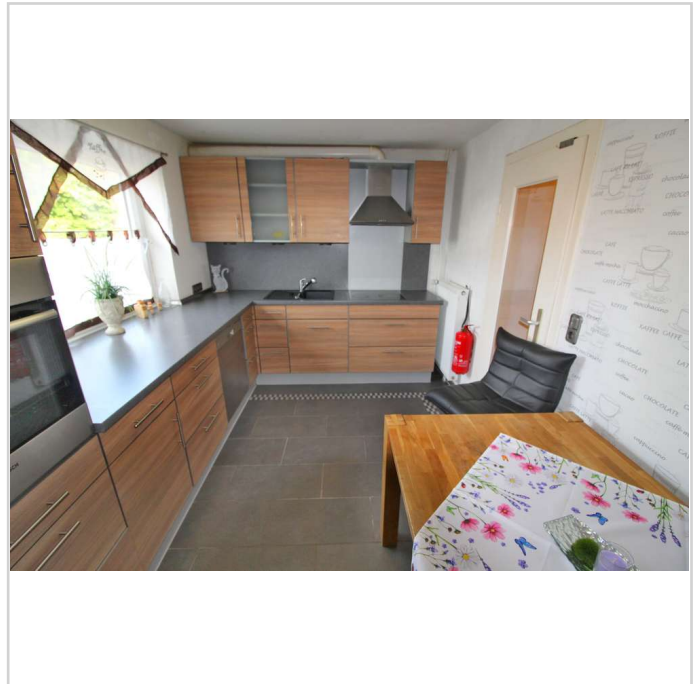
Fenster abschließbar

## Lage:

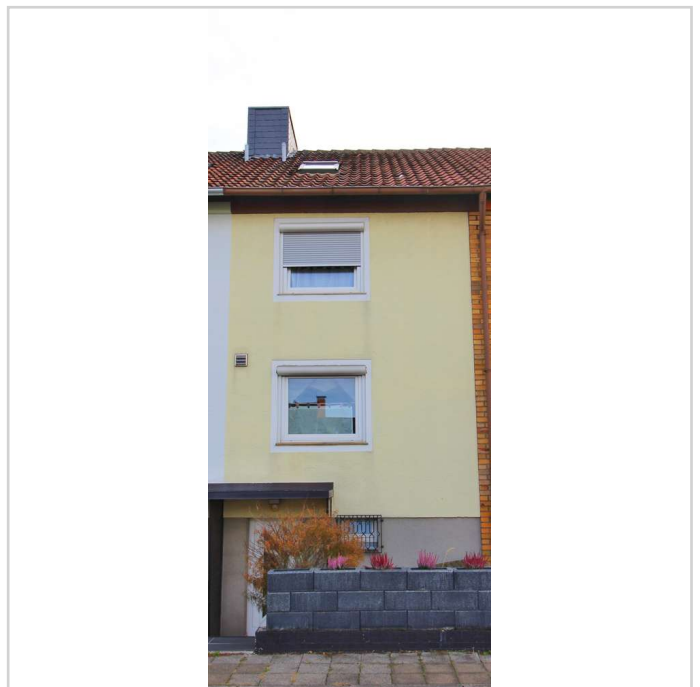
Verkehrsruhige Wohnlage in Peine - Ost

## Sonstiges:

Alle Angaben zum Objekt wurden unsererseits sorgfältig geprüft. Dennoch übernehmen wir keine Gewähr für die Richtigkeit und Vollständigkeit dieser Angaben, da diese uns vom Verkäufer und von Dritten zur Verfügung gestellt wurden. Irrtümer sowie ein/e Zwischenverkauf/Zwischenvermietung bleiben vorbehalten.

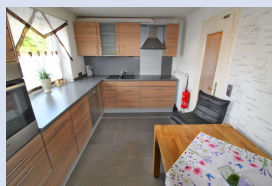


Küche



Frontansicht

## Reihenmittelhaus für die kleine Familie



31224 Peine

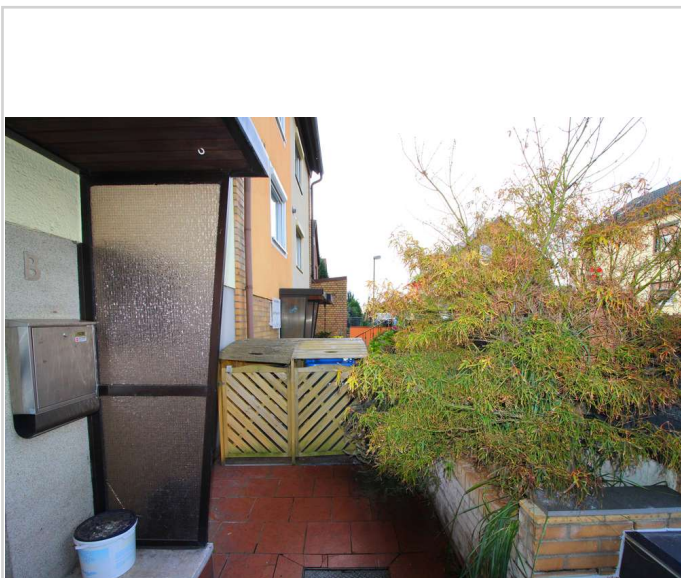
Zimmer: 5,00  
Wohnfläche ca.: 98,00 m<sup>2</sup>  
Kaufpreis: 179.000,00 EUR



Frontansicht



Haustür



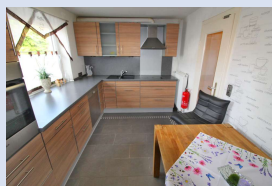
Vorgarten



Terrasse

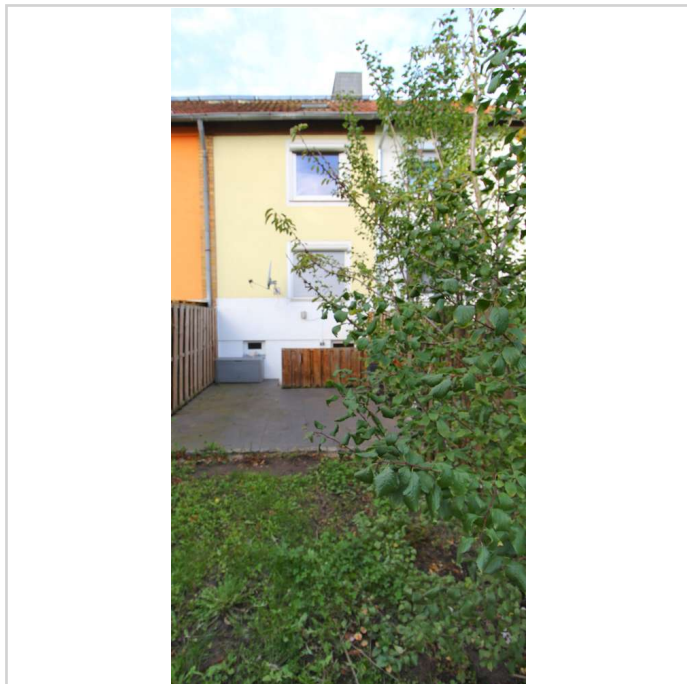


## Reihenmittelhaus für die kleine Familie

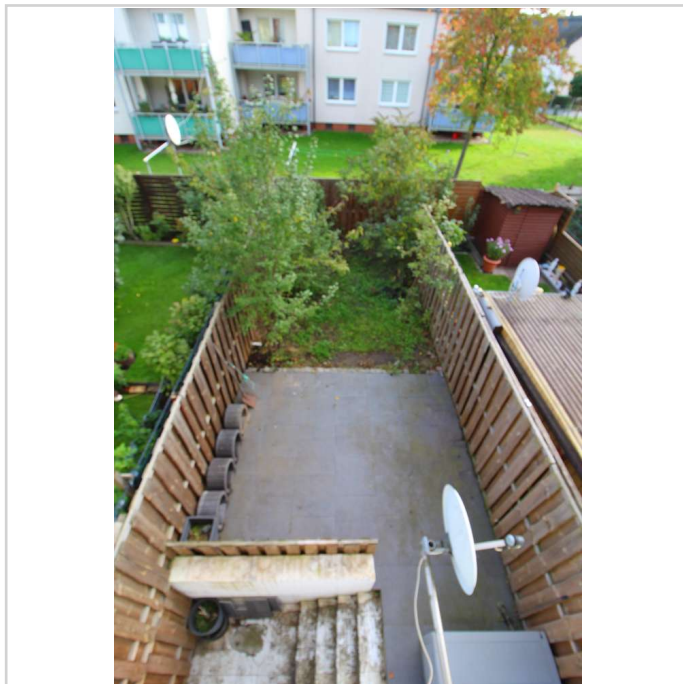


31224 Peine

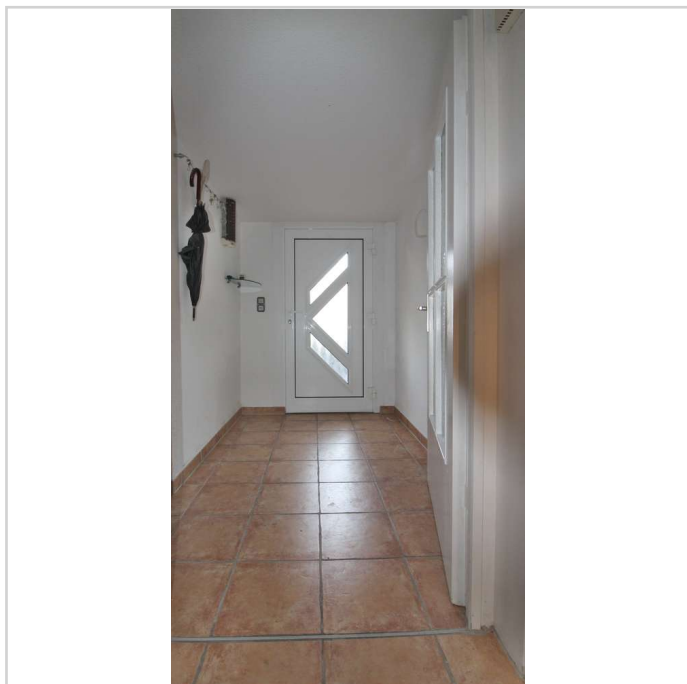
Zimmer: 5,00  
Wohnfläche ca.: 98,00 m<sup>2</sup>  
Kaufpreis: 179.000,00 EUR



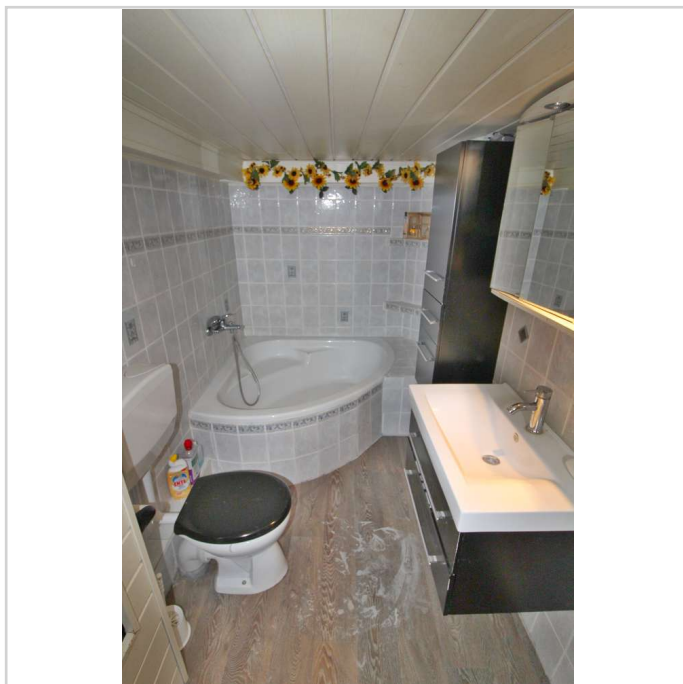
Garten und Terrasse



Garten und Terrasse 2



Eingangflur



Bad Souterrain

# Reihenmittelhaus für die kleine Familie



31224 Peine

Zimmer: 5,00  
Wohnfläche ca.: 98,00 m<sup>2</sup>  
Kaufpreis: 179.000,00 EUR



Küche



Küche



Küche



Küche

# Reihenmittelhaus für die kleine Familie



31224 Peine

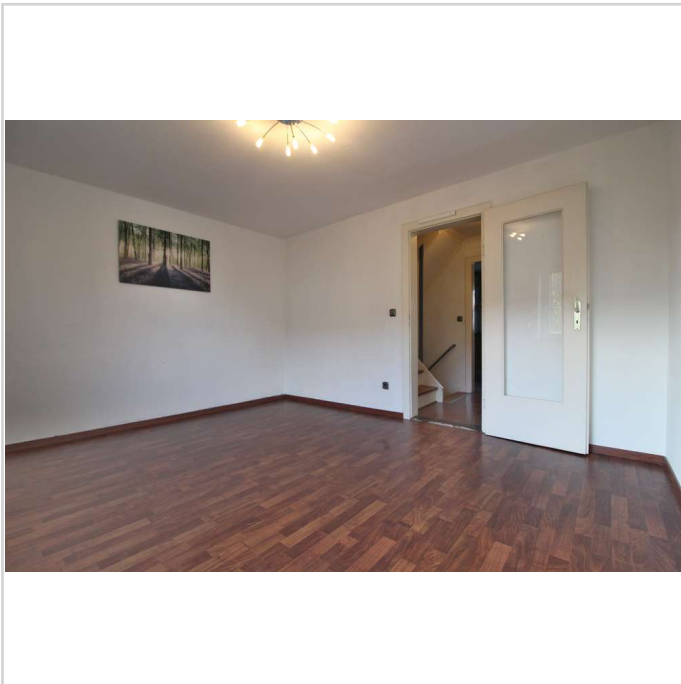
Zimmer: 5,00  
Wohnfläche ca.: 98,00 m<sup>2</sup>  
Kaufpreis: 179.000,00 EUR



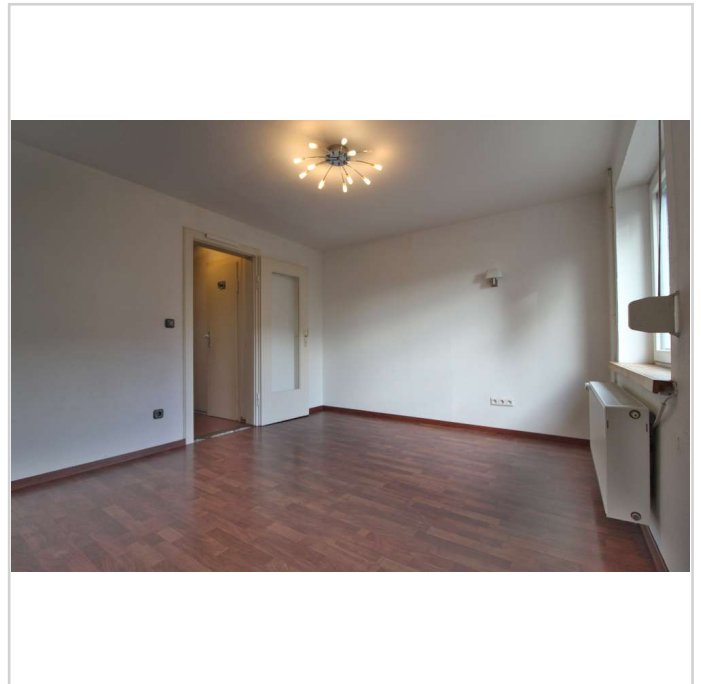
Küche



Küche



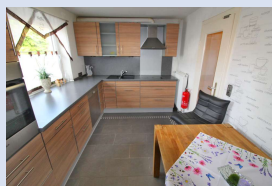
Zimmer Hochpaterre



Zimmer Hochpaterre



## Reihenmittelhaus für die kleine Familie



31224 Peine

Zimmer: 5,00  
Wohnfläche ca.: 98,00 m<sup>2</sup>  
Kaufpreis: 179.000,00 EUR



Zimmer Hochpaterre



Zimmer OG

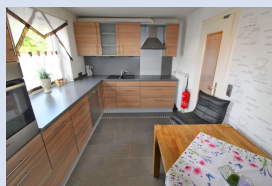


Zimmer OG



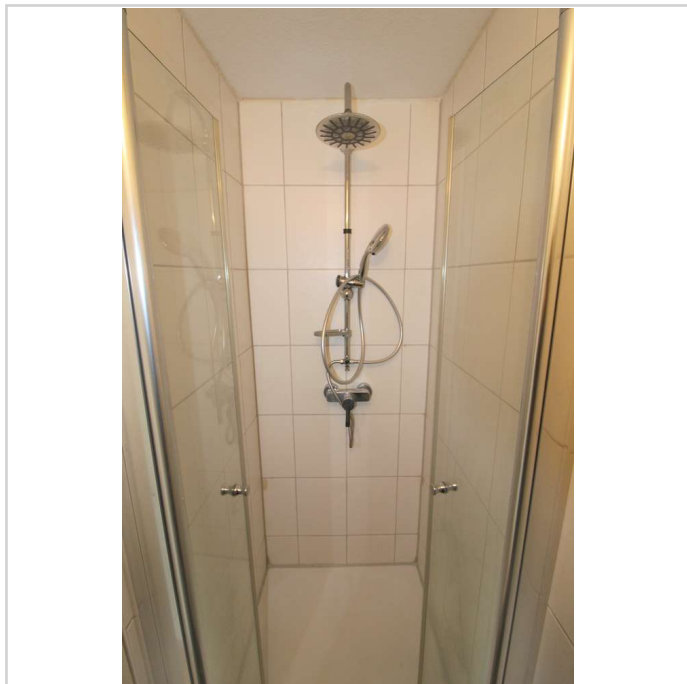
Aussicht OG

# Reihenmittelhaus für die kleine Familie

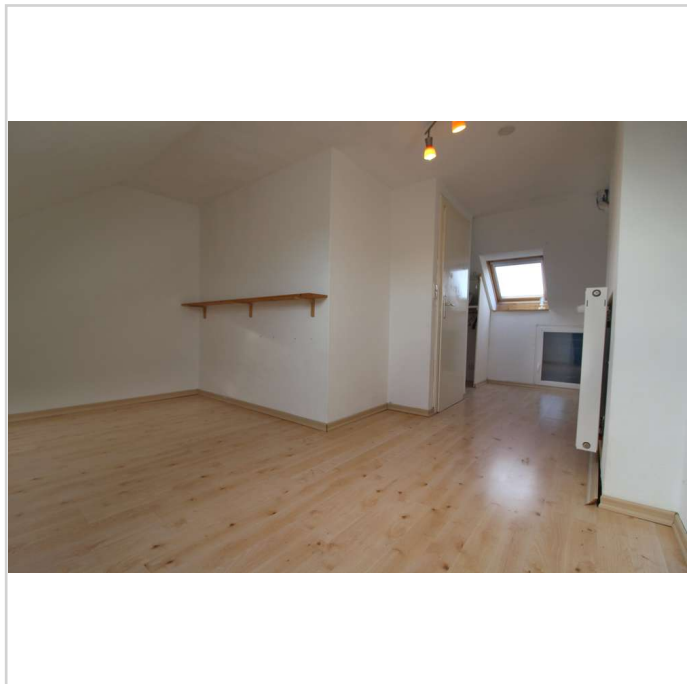


31224 Peine

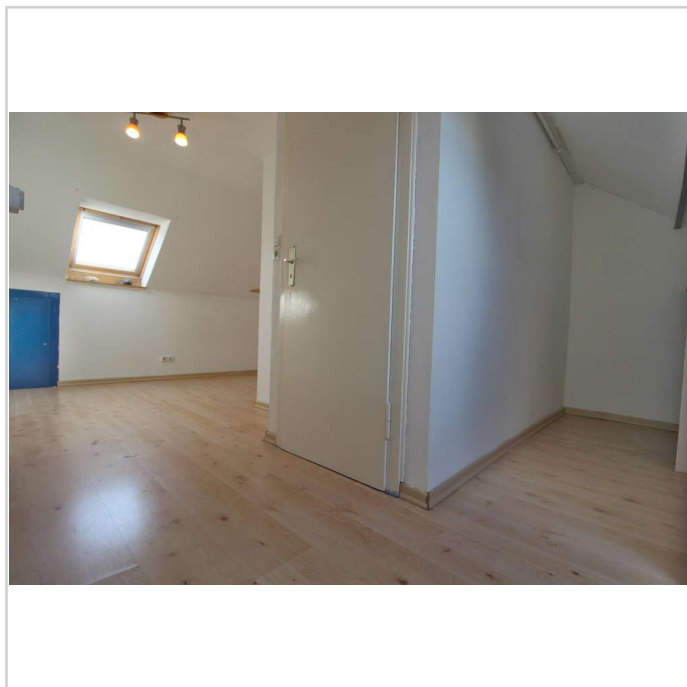
Zimmer: 5,00  
Wohnfläche ca.: 98,00 m<sup>2</sup>  
Kaufpreis: 179.000,00 EUR



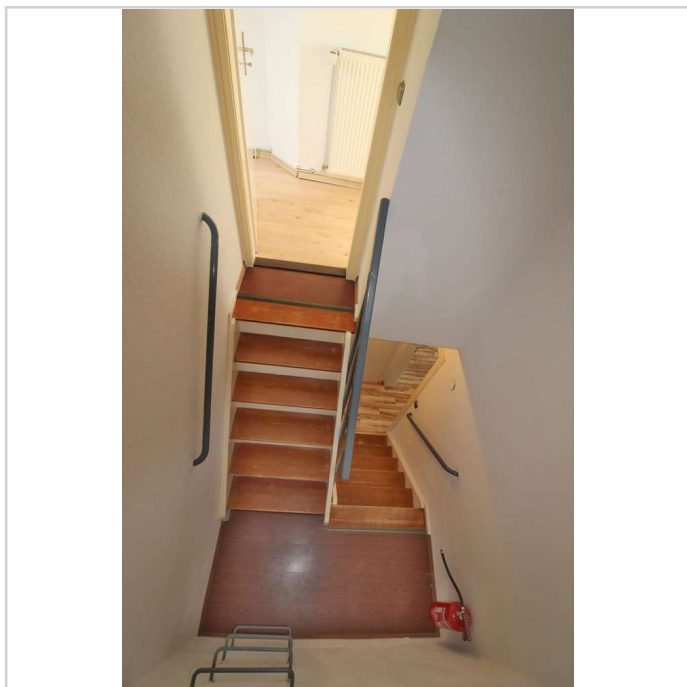
Dusche OG



Zimmer DG



Zimmer DG



Treppenhaus



# Reihenmittelhaus für die kleine Familie



31224 Peine

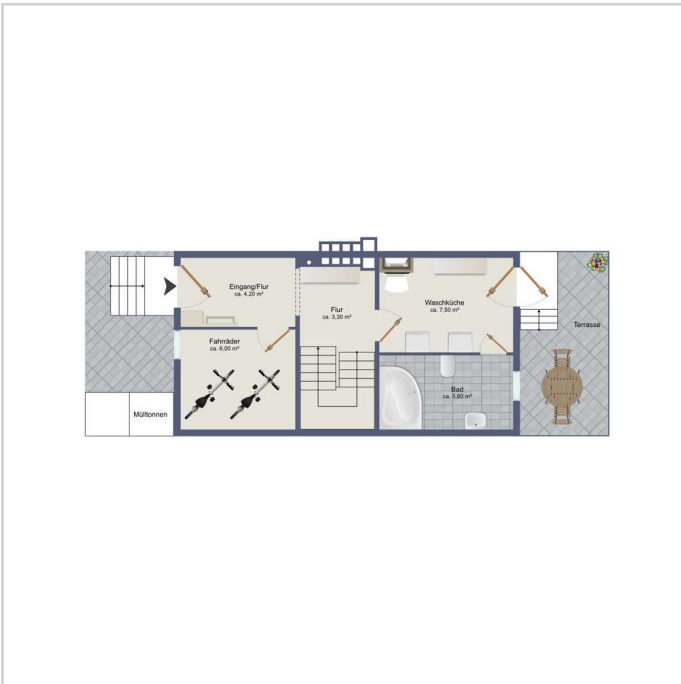
Zimmer: 5,00  
Wohnfläche ca.: 98,00 m<sup>2</sup>  
Kaufpreis: 179.000,00 EUR



Sicherungskasten



Gastherme

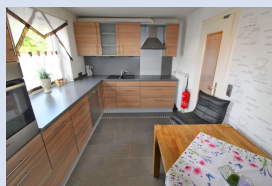


Souterrain



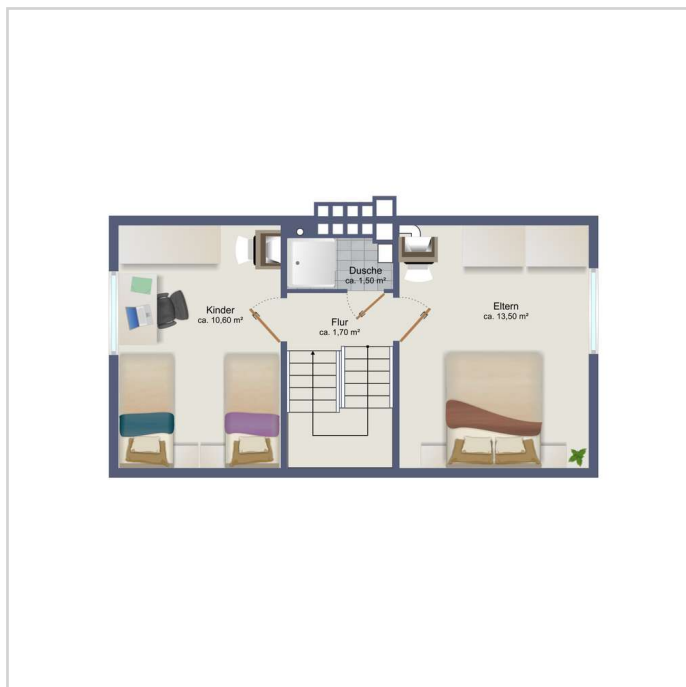
Hochpaterte

# Reihenmittelhaus für die kleine Familie



31224 Peine

Zimmer: 5,00  
Wohnfläche ca.: 98,00 m<sup>2</sup>  
Kaufpreis: 179.000,00 EUR



Obergeschoss



Dachgeschoss

## Reihenmittelhaus für die kleine Familie



31224 Peine

Zimmer: 5,00  
Wohnfläche ca.: 98,00 m<sup>2</sup>  
Kaufpreis: 179.000,00 EUR

